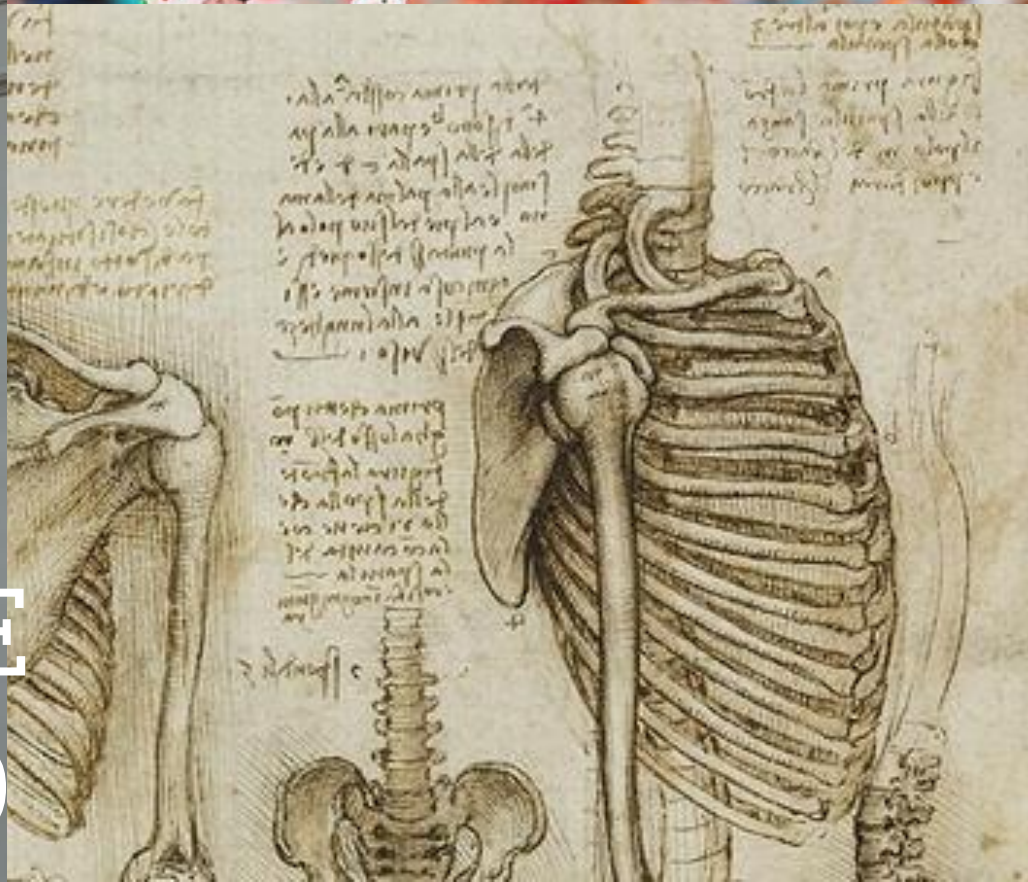


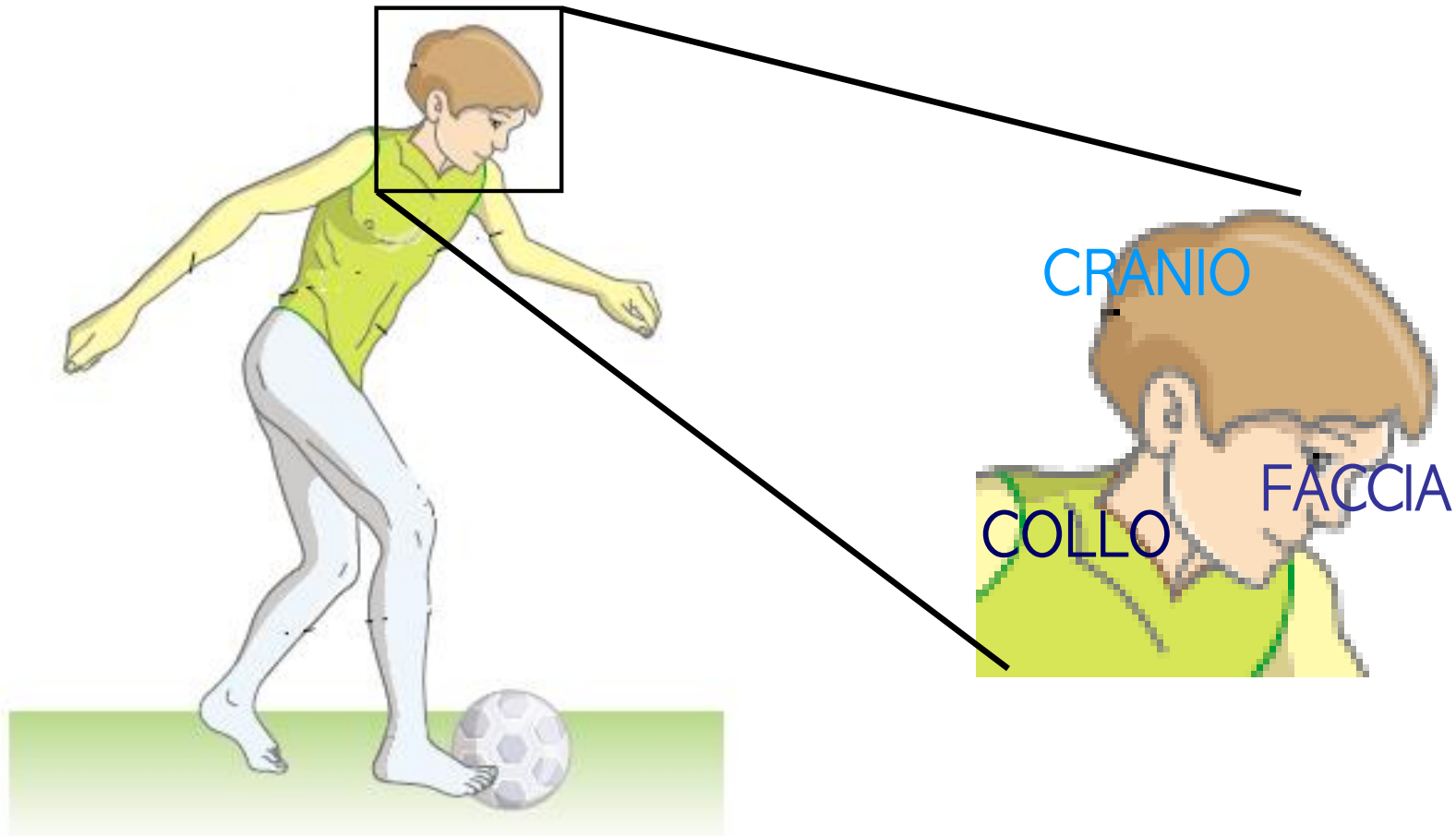
L'ORGANIZZAZIONE DEL CORPO UMANO



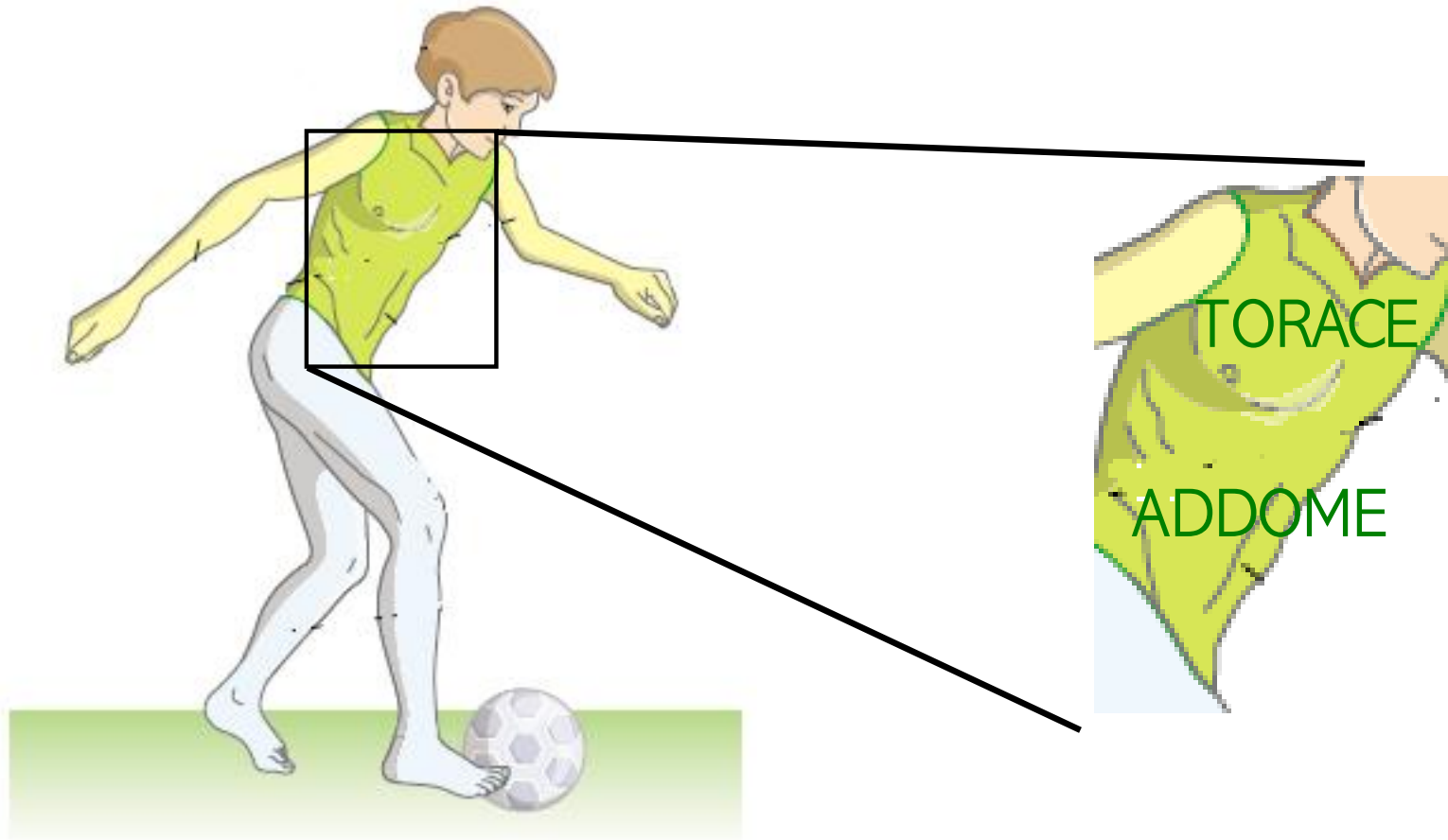
Semplice nomenclatura



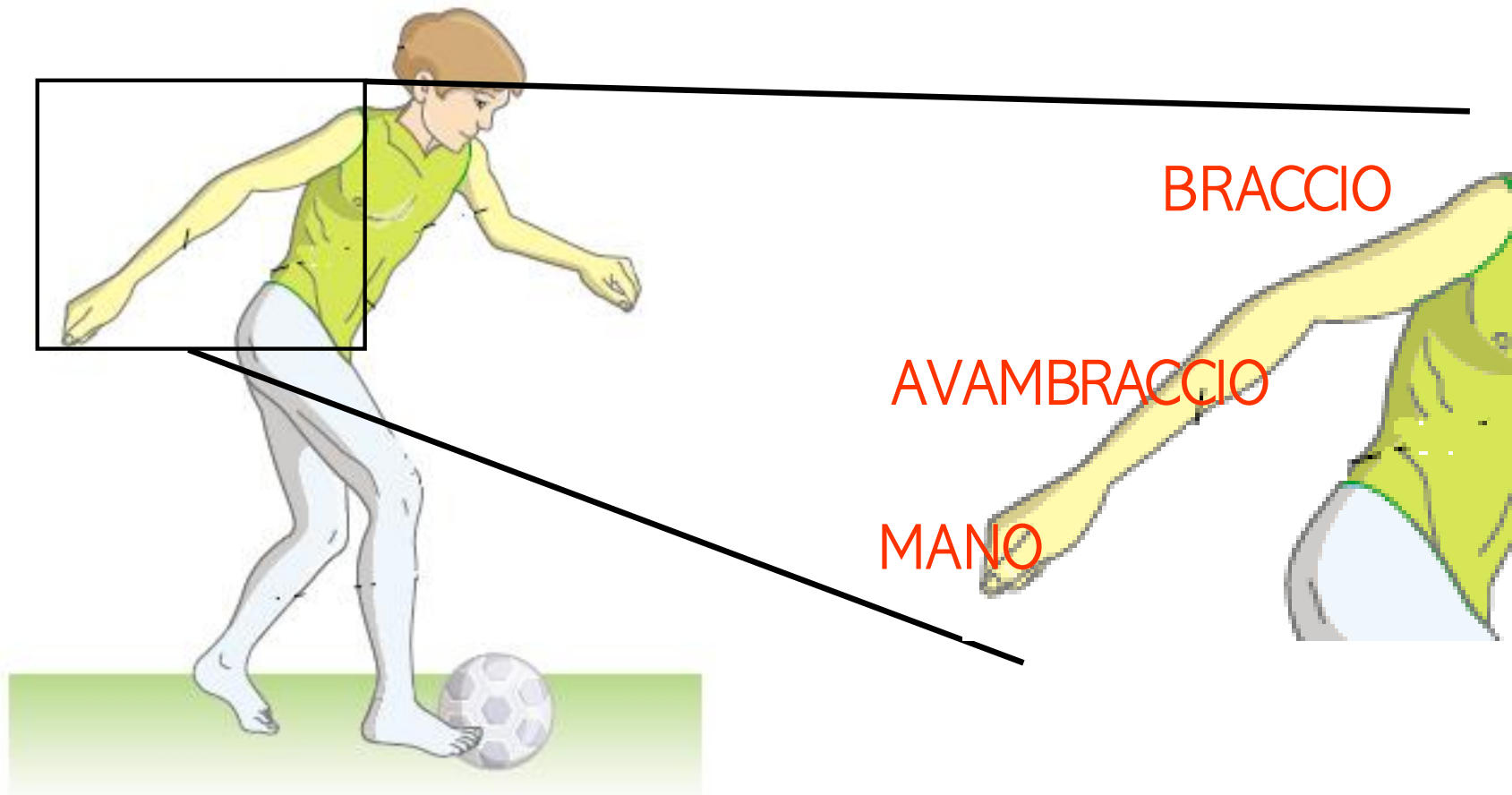
Semplice nomenclatura



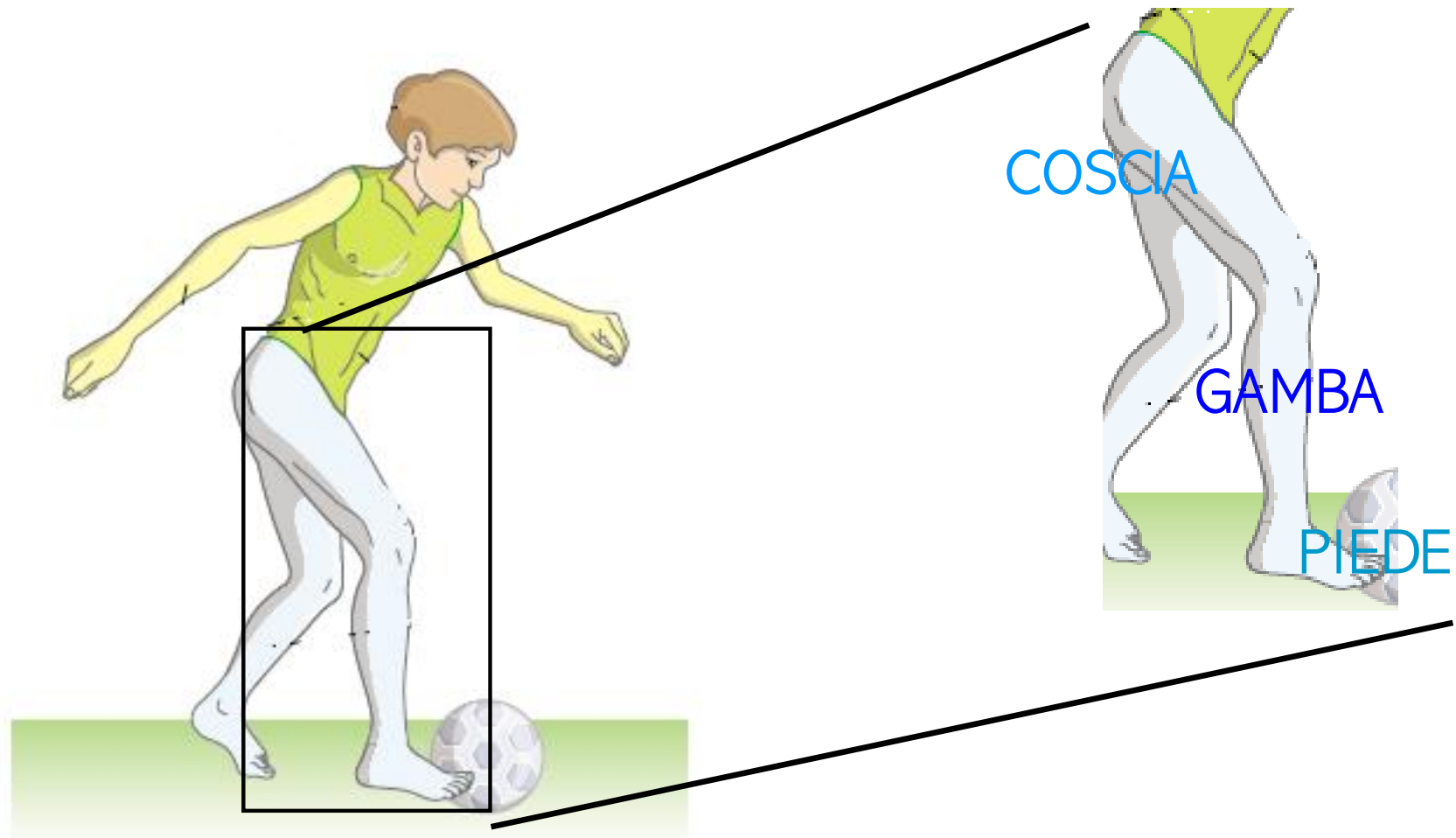
Semplice nomenclatura



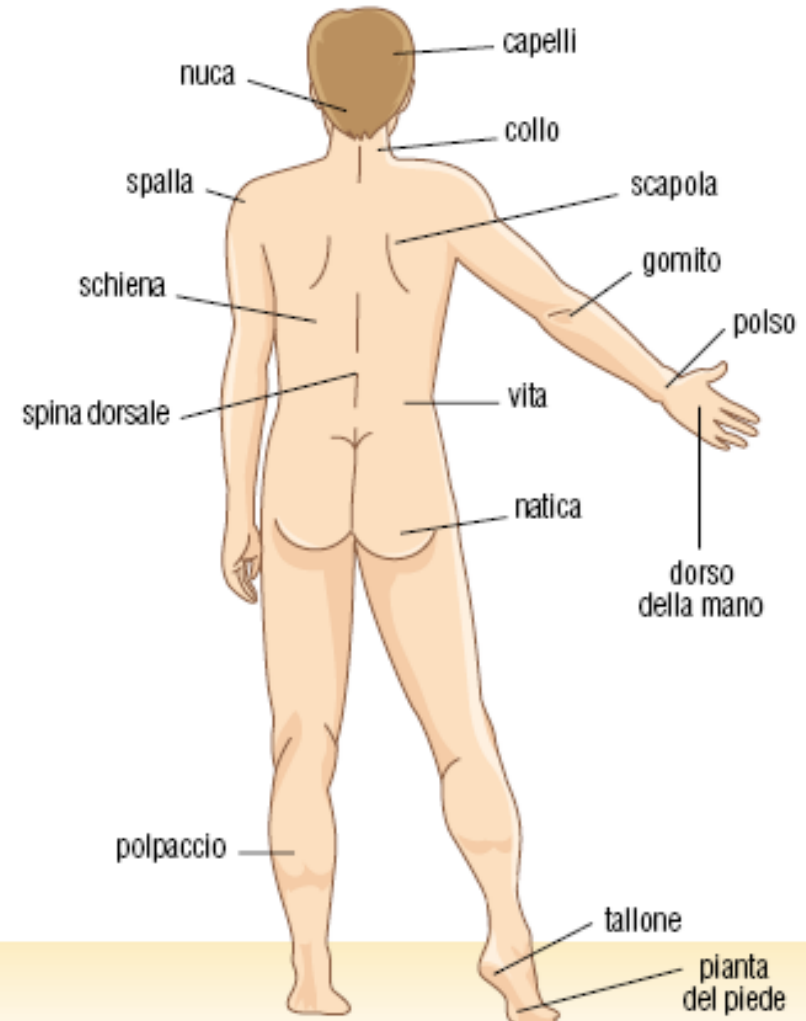
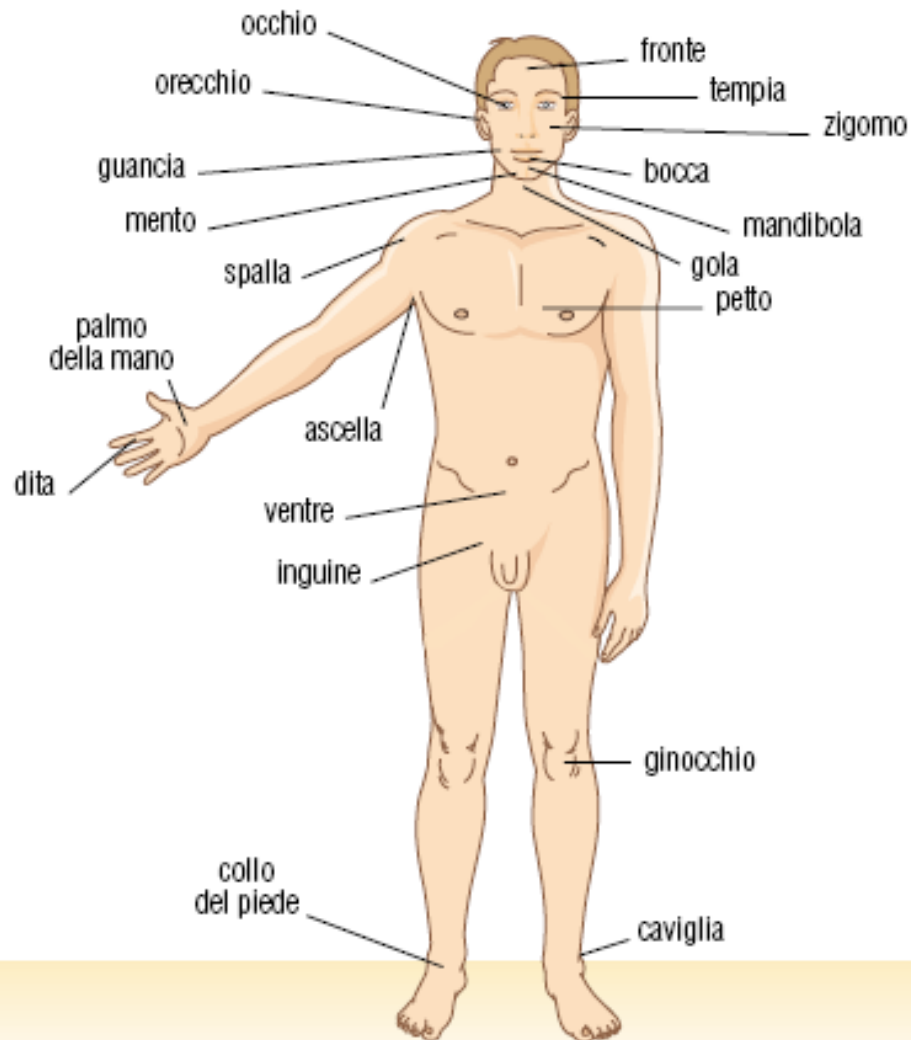
Semplice nomenclatura



Semplice nomenclatura

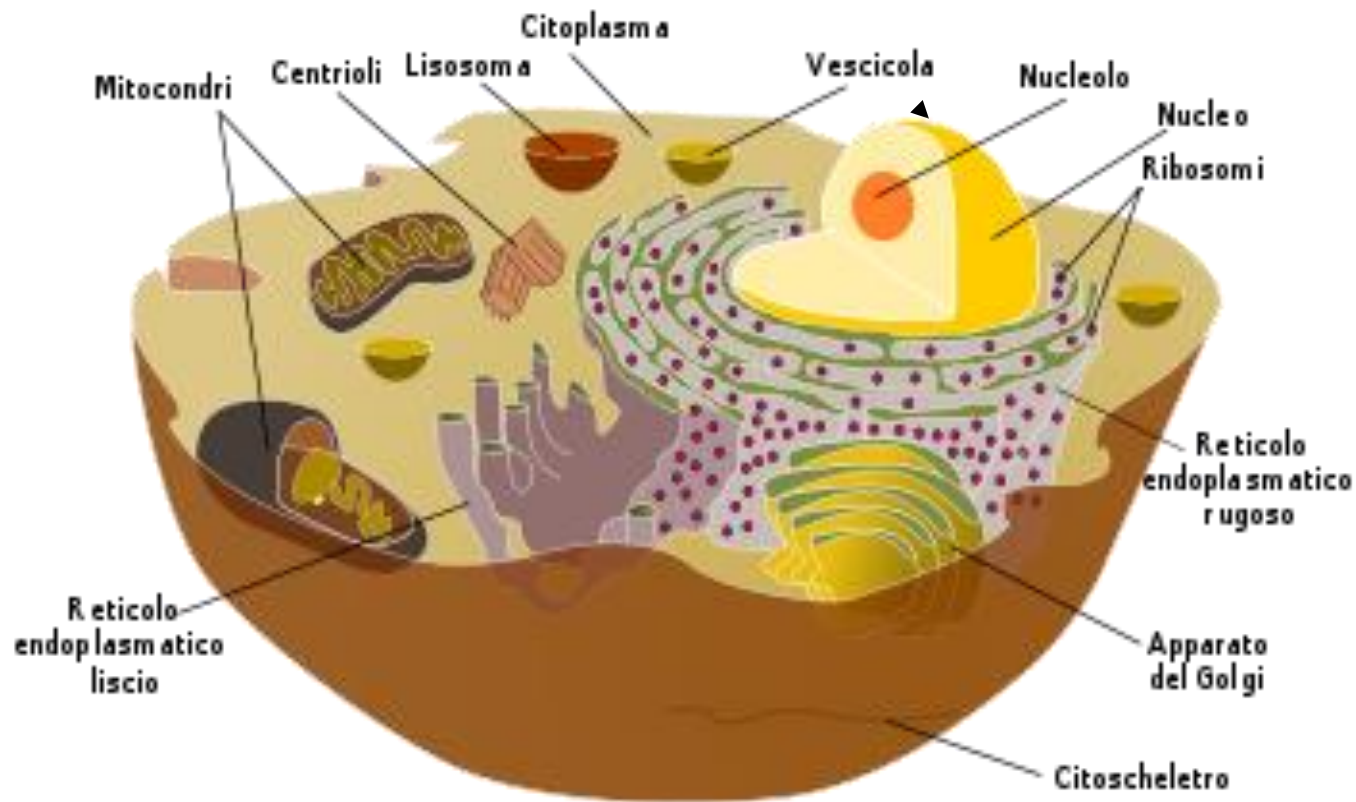


Semplice nomenclatura



Struttura del corpo umano

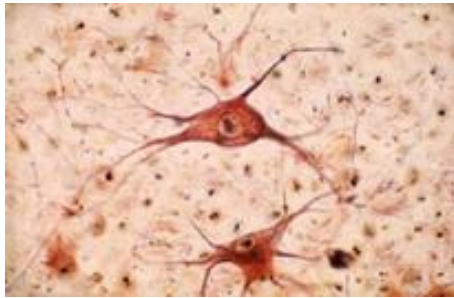
CELLULE



Le cellule del corpo umano sono **cellule animali**

Struttura del corpo umano: cellule

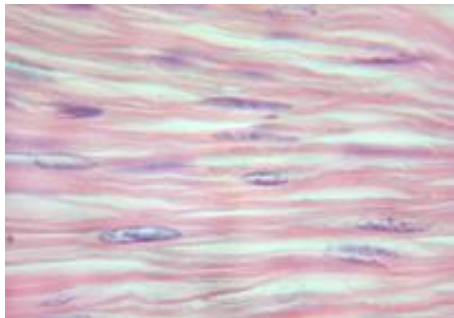
Le cellule del corpo umano sono differenti per **forma** e **funzione**



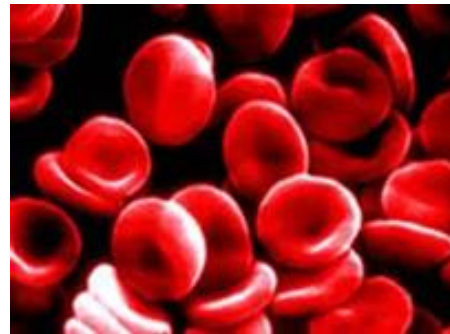
Cellula nervosa
stellata
in grado di
trasmettere
impulsi nervosi



Cellula della mucosa
dell'intestino a forma
di **parallelepipedo** in grado
di assorbire sostanze
nutritive



Cellula muscolare
allungata in
grado di accorciarsi
(contrarsi)
ed allungarsi



Cellula del sangue a
forma
di **disco** in grado di
trasportare
ossigeno

Struttura del corpo umano: tessuti

Cellule **tutte uguali** e con
la **stessa funzione** di riuniscono a
formare



TESSU
TO

4 sono i **tipi di tessuti**

principali

MUSCOLA
RE

NERVO
SO

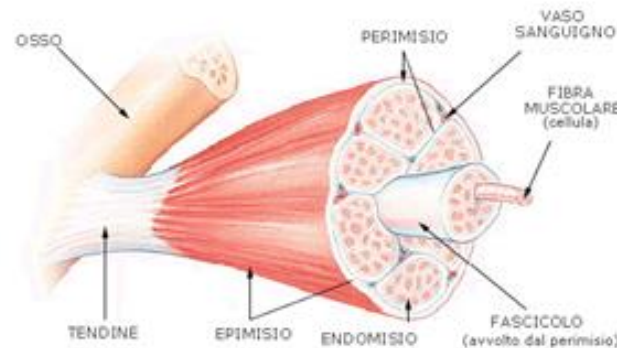
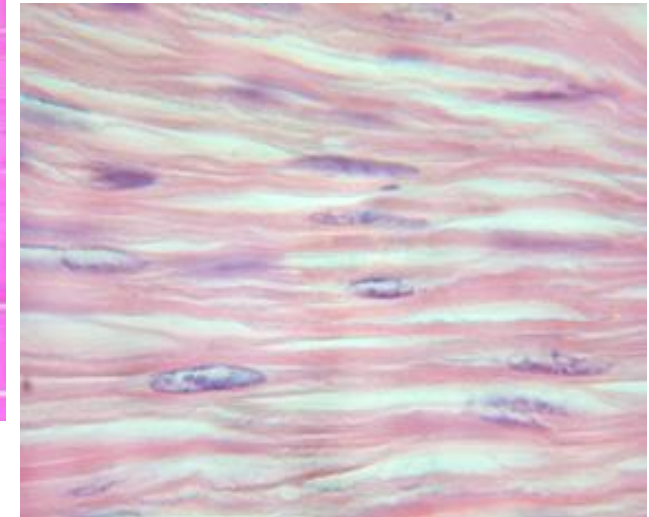
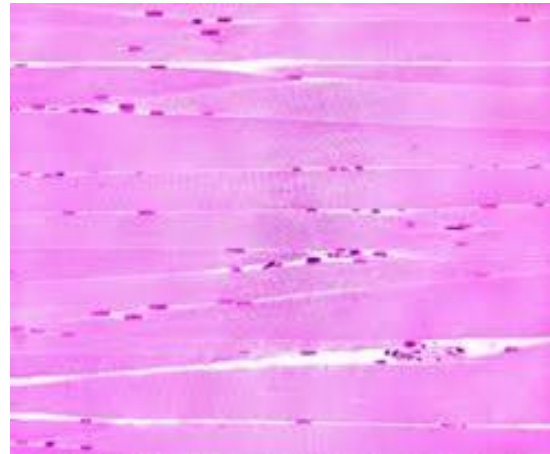
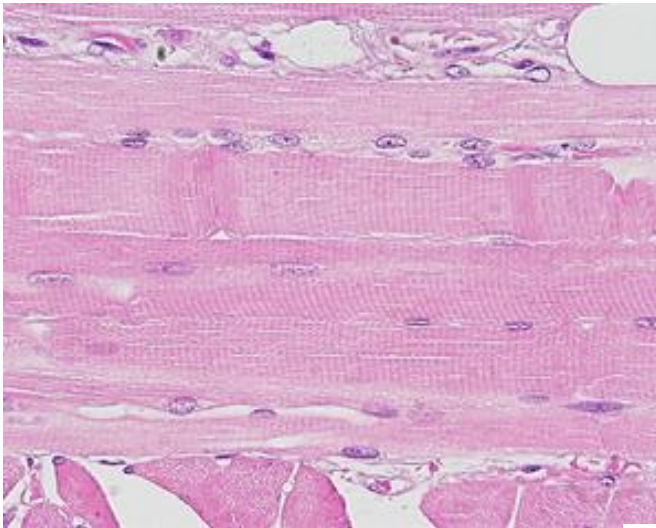
EPITELIALE
O DI
RIVESTIMENTO

CONNETTI
VO

Struttura del corpo umano: tessuti

TESSUTO MUSCOLARE

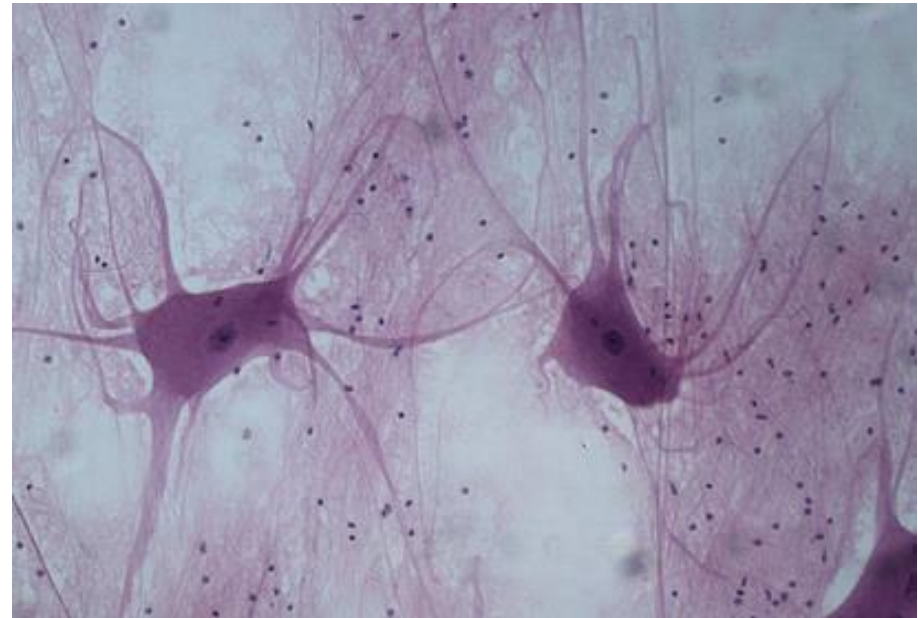
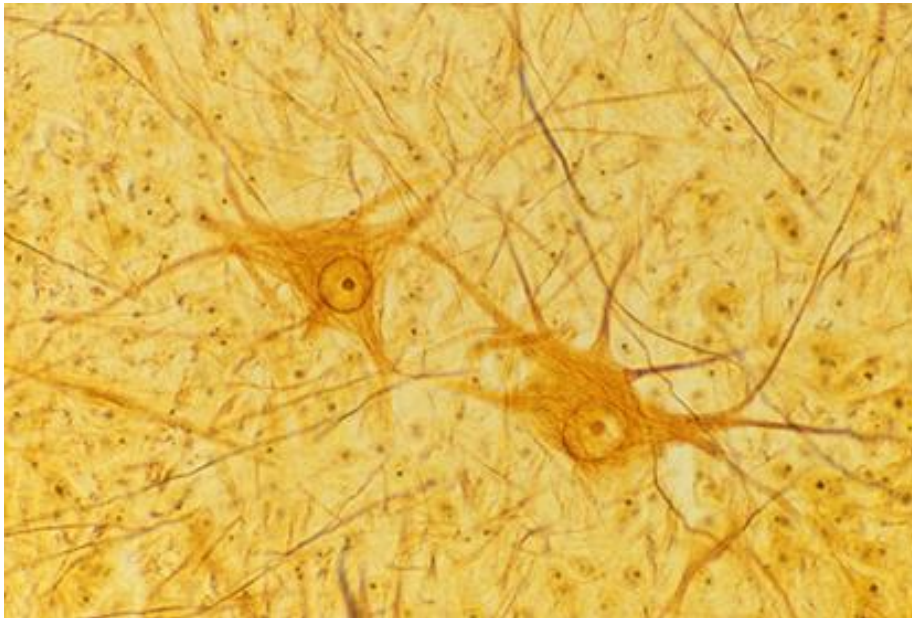
E' FORMATO DA CELLULE ALLUNGATE, SONO **CONTRATTILI**, CIOE' SI POSSONO ALLUNGARE E ACCORCIARE



Struttura del corpo umano: tessuti

TESSUTO NERVOSO

E' FORMATO DA **CELLULE CON TANTI PROLUNGAMENTI, STELLATE**, CHE SONO **ECCITABILI**, CIOE' TRASMETTONO IMPULSI NERVOSI DI NATURA ELETTRICA



Struttura del corpo umano: tessuti

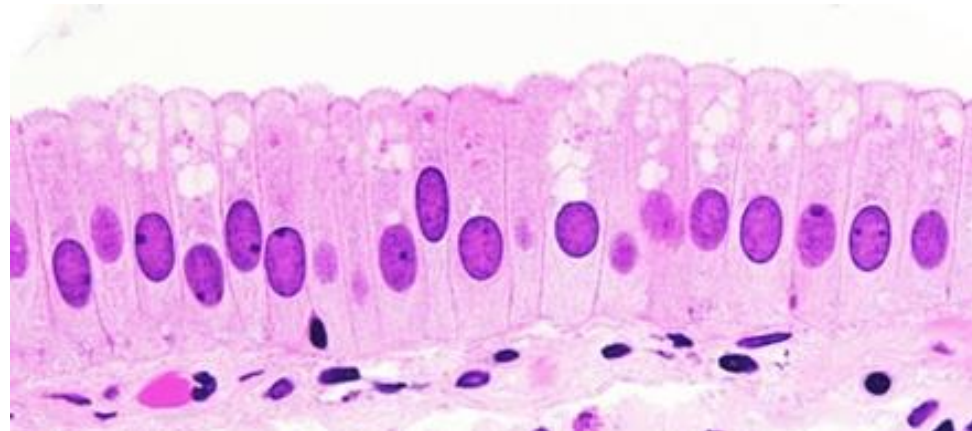
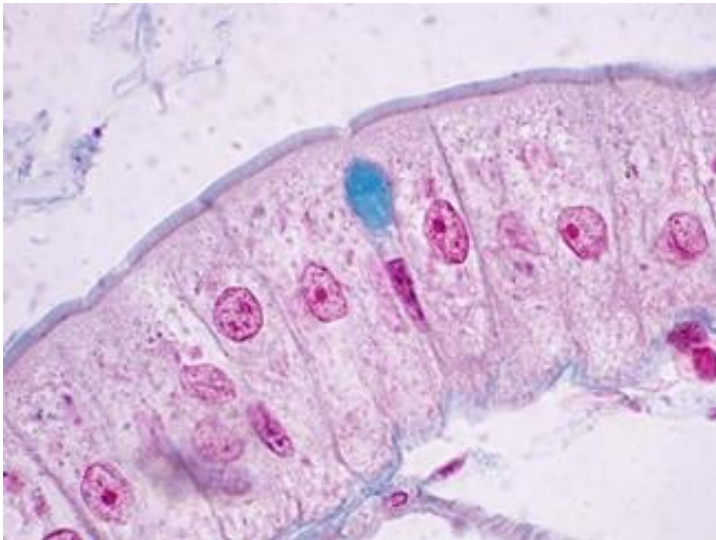
TESSUTO EPITELIALI

IL TESSUTO DI RIVESTIMENTO E' FORMATO DA CELLULE, TUTTE ATTACCA-
TE LE UNE ALLE ALTRE DI **FORMA CUBICA** O **PRISMATICA** SENZA SPAZIO FRA
ESSE

→ RIVESTONO IL CORPO ESTERNAMENTE E
INTERNAMENTE

↓
PELL
E

↓
MUCOS
A



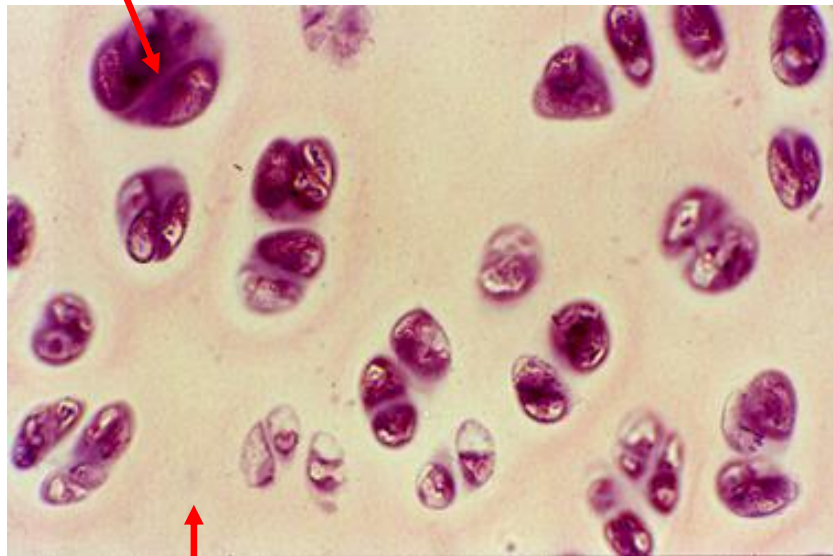
Struttura del corpo umano: tessuti

TESSUTO CONNETTIVO

HA LA FUNZIONE DI UNIRE, INCOLLARE, “CONNETTERE”, LE VARIE STRUTTURE DEL CORPO.

LE CELLULE SONO IMMERSE IN ABBONDANTE SOSTANZA INTERCELLULARE

CELLULE



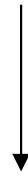
SOSTANZA
INTERCELLULARE

Può essere in generale:

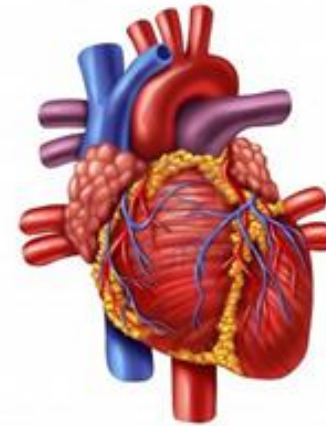
- CARTILAGINEO
- OSSEO
- ADIPOSITO

Struttura del corpo umano: organi

PIU' TESSUTI SI UNISCONO A FORMARE



ORGANO



Struttura del corpo umano: organi

PIU' ORGANI

SI UNISCONO A FORMARE

APPARATI e
SISTEMI

SE COSTITUITI
DA ORGANI
E TESSUTI
DIFFERENTI

SE COSTITUITI
DA ORGANI
E TESSUTI
UGUALI



Struttura del corpo umano: sistemi

Sistema scheletrico

Costituisce l'impalcatura del corpo e protegge gli organi interni.



Sistema muscolare

Consente il movimento delle membra e la contrazione di organi interni come il cuore, lo stomaco o l'intestino.



Sistema nervoso

Coordina l'attività di tutto il corpo e ci permette di entrare in rapporto con il mondo esterno: ne raccoglie gli stimoli, li elabora, progetta e dirige le risposte.



Sistema endocrino

Secernendo ormoni, collabora con il sistema nervoso nel regolare le varie funzioni del corpo.



Struttura del corpo umano: apparati

Apparato tegumentario

È formato dalla pelle e dagli annessi cutanei (i peli, i capelli e le unghie): serve per il rivestimento e la protezione del corpo.



Apparato respiratorio

Preleva dall'ambiente esterno ossigeno e lo immette nel sangue; preleva dal sangue anidride carbonica e la espelle all'esterno. È perciò strettamente collegato all'apparato circolatorio.



Apparato digerente

Trasforma gli alimenti in sostanze più semplici, che poi assorbe e riversa nell'apparato circolatorio.



Apparato riproduttore

Consente la funzione riproduttiva ed è diverso nell'uomo e nella donna.

femminile

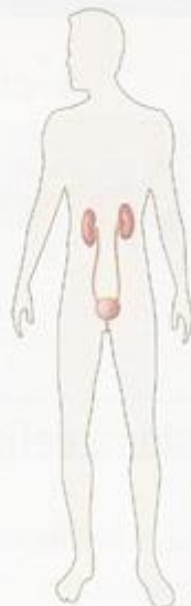


maschile



Apparato escretore

Depura il sangue dalle scorie e le riversa all'esterno.



Apparato circolatorio

Facendo circolare il sangue in tutto il corpo, rifornisce di sostanze nutritive e di ossigeno tutte le cellule, dalle quali raccoglie e allontana i materiali di rifiuto. Inoltre, trasporta le difese immunitarie e gli ormoni.



Riassumiamo...

